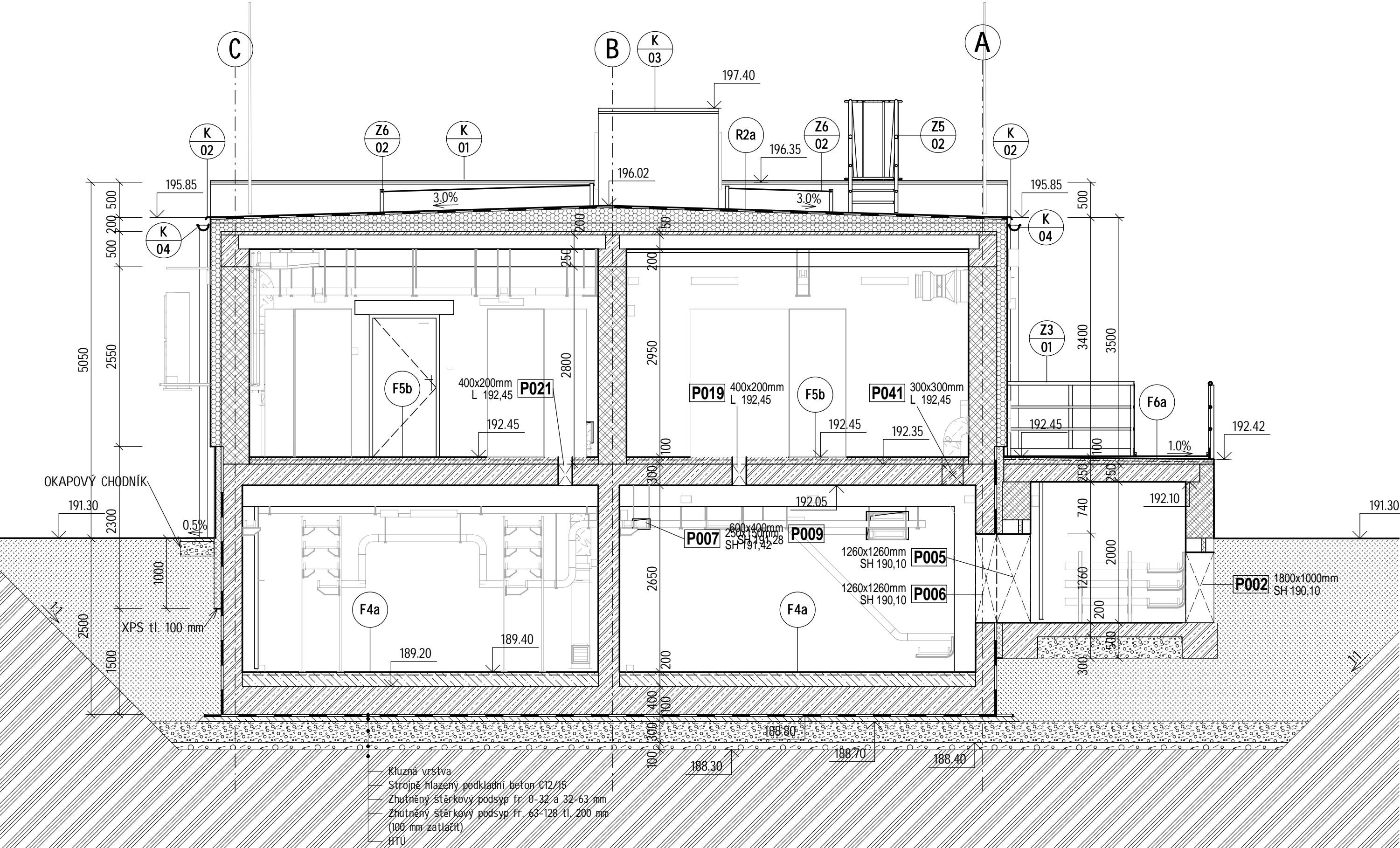


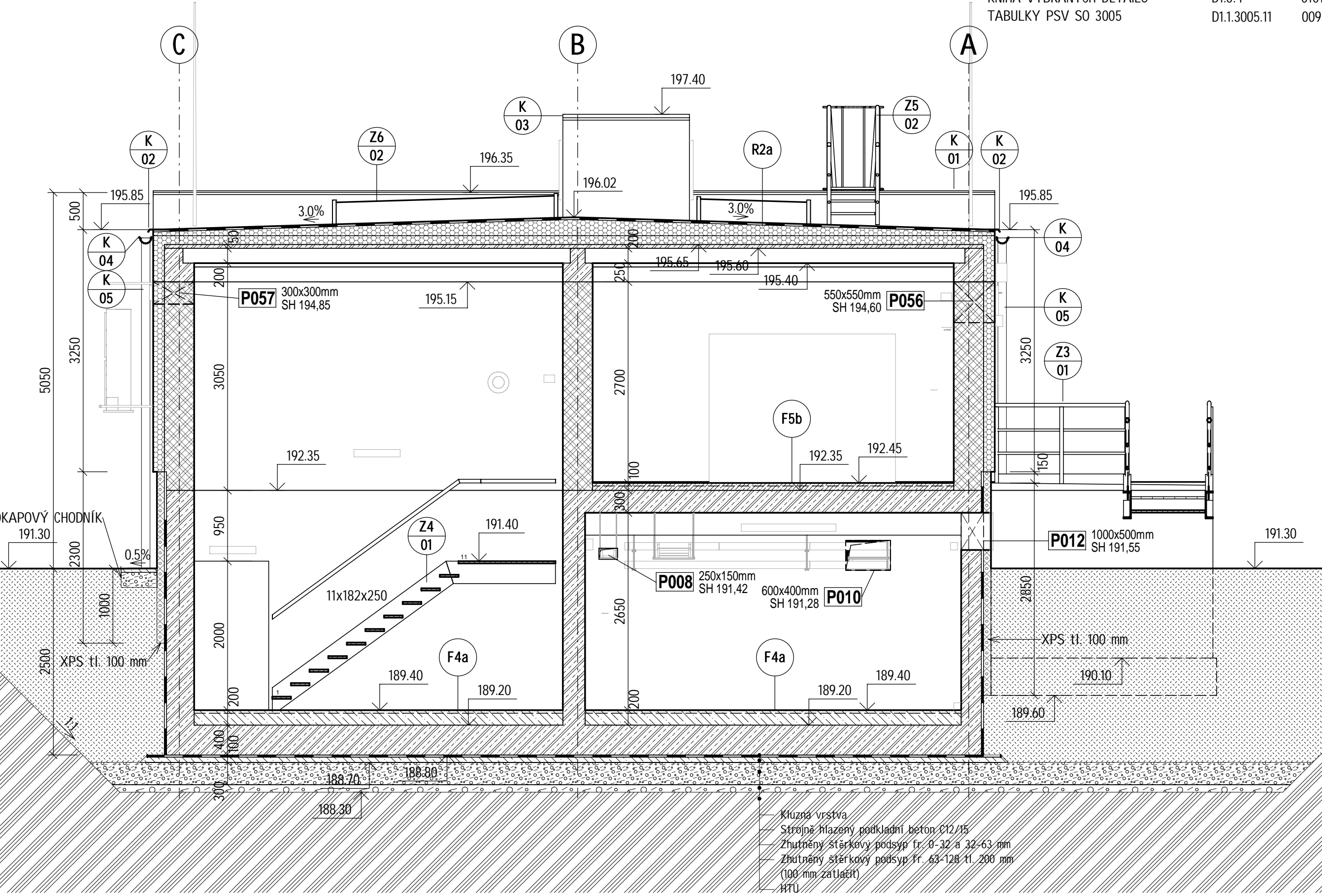
Řez A-A'

MĚŘÍTKO 1 : 50



Řez B-B'

MĚŘÍTKO 1 : 50



POZNÁMKY

SOUVISEJÍCÍ DOKUMENTY:
NÁZEV PŘÍLOHY
KNIHA SKLADEB KONSTRUKCÍ
KNIHA VYBRANÝCH DETAILŮ
TABULKY PSV SO 3005

Č. PŘÍLOHY
D1.0.3
D1.0.4
D1.1.3005.11

ARCH. ČÍSLO
009357/22/1
010129/22/1
009519/22/1

LEGENDA MATERIÁLŮ

	BETON - PROSTÝ		HTU
	BETON - ŽELEZOBETON		ZÁSYP
	STĚNY - NOSNÉ		STĚRKOPÍSEK
	STĚNY - NENOSNÉ		HYDROIZOLACE
	STĚNY - BEDNÍČÍ TVÁRNICE		POROROŠT
	STĚNY - ATIKA		
	TEPELNÁ IZOLACE - XPS		
	TEPELNÁ IZOLACE - EPS		

VÝŠKOVÝ SYSTÉM: Bpv

SOUŘADNÝ SYSTÉM: S-JTSK

6			
5			
4			
3			
2	ČISTOPIŠ	06.01.2023	Ing. Kuba, Ph.D.
1	VERZE KE KONTROLE	07.12.2022	Ing. Kuba, Ph.D.
REVIZE	POPIS	DATUM	SCHVÁLIL

Sweco Hydroprojekt a.s. Ústředí Praha
Táborská 31, 140 16 Praha 4; praha@sweco.cz; www.sweco.cz

SWECO

VYPRACOVAL	Mach	HIP	Ing. Rinn	T. KONTROLA	Ing. Wallenfels
PROJEKTANT	Mach	ŘEDITEL DIVIZE	Ing. Hanák	DATUM	01/2023
OBJEDNATEL	Brněnské vodárny a kanalizace, a.s.			OKRES	BRNO
AKCE: Kalové hospodářství ČOV Brno - Modřice				ČÍSLO ZAKÁZKY	12 2127 01 02
				STUPEŇ	DPS
				FORMÁT	10A4
				MĚŘÍTKO	1:50
				ARCHIVNÍ ČÍSLO	008910/22/1
D1.1.3005 ARCHITEKTONICKO-STAVEBNÍ ŘEŠENÍ					
ČÁST STAVBY	PODŘUŽNÁ TRAFOSTANICE TS 1.4			SO/PS	SO 3005
PŘÍLOHA:	ŘEZY A-A', B-B'			ČÍSLO PŘÍLOHY	D1.1.3005.7
					b 1

Tato dokumentace včetně všech příloh (s výjimkou dat poskytnutých objednatelem) je duševním vlastnictvím akciové společnosti Sweco Hydroprojekt a.s. Objednatel této dokumentace je oprávněn ji využít k účelům vyplvajícím z uzavřené smlouvy bez jakéhokoliv omezení. Jiné osoby (jak fyzické, tak právnické) nejsou bez předchozího výslovného souhlasu objednatele oprávněny tuto dokumentaci ani její části jakkoli využívat, kopírovat (ani jiným způsobem rozmnožovat) nebo zpřístupnit dalším osobám. Poznámka: Podpisy zpracovatelů jsou připojeny pouze k výjisku číslo 01 nebo originálu přílohy (matrice).